

中央部會暨各地方政府所屬公務人員89年07月至96年11月貪瀆起訴案件分析表

中 央 部 會	起訴件數		起訴人次		總起訴人次 百分比
	累計件數	本月件數	累計人次	本月人次	
總 統 府	14 件	0 件	18人次	0人次	0.17%
國 安 會	0 件	0 件	0人次	0人次	0.00%
國 安 局	4 件	0 件	4人次	0人次	0.04%
立 法 院	6 件	0 件	4人次	0人次	0.04%
司 法 院	15 件	0 件	16人次	0人次	0.15%
考 試 院	0 件	0 件	0人次	0人次	0.00%
銓 敘 部	1 件	0 件	1人次	0人次	0.01%
考 選 部	0 件	0 件	0人次	0人次	0.00%
監 察 院	0 件	0 件	0人次	0人次	0.00%
審 計 部	1 件	0 件	1人次	0人次	0.01%
行 政 院	3 件	0 件	4人次	0人次	0.04%
內 政 部	266 件	8 件	464人次	11人次	4.29%
外 交 部	3 件	0 件	3人次	0人次	0.03%
國 防 部	65 件	0 件	99人次	0人次	0.92%
財 政 部	137 件	0 件	297人次	0人次	2.75%
教 育 部	83 件	0 件	166人次	4人次	1.54%
經 濟 部	159 件	9 件	344人次	14人次	3.18%
交 通 部	210 件	0 件	331人次	0人次	3.06%
法 務 部	108 件	2 件	125人次	2人次	1.16%
蒙 藏 委 員 會	0 件	0 件	0人次	0人次	0.00%
僑 務 委 員 會	2 件	0 件	2人次	0人次	0.02%
中 央 銀 行	0 件	0 件	0人次	0人次	0.00%
主 計 處	0 件	0 件	0人次	0人次	0.00%
人 事 行 政 局	0 件	0 件	0人次	0人次	0.00%
新 聞 局	1 件	0 件	1人次	0人次	0.01%
衛 生 署	22 件	0 件	23人次	0人次	0.21%
海 巡 署	14 件	0 件	15人次	0人次	0.14%
環 保 署	7 件	0 件	13人次	0人次	0.12%
故 宮 博 物 院	3 件	0 件	17人次	0人次	0.16%
陸 委 會	0 件	0 件	0人次	0人次	0.00%
農 委 會	50 件	0 件	94人次	0人次	0.87%
勞 委 會	17 件	0 件	25人次	0人次	0.23%
退 輔 會	69 件	1 件	100人次	1人次	0.93%
公 平 會	0 件	0 件	0人次	0人次	0.00%
青 輔 會	0 件	0 件	0人次	0人次	0.00%
國 科 會	5 件	0 件	11人次	0人次	0.10%
研 考 會	0 件	0 件	0人次	0人次	0.00%
經 建 會	0 件	0 件	0人次	0人次	0.00%
文 建 會	1 件	0 件	1人次	0人次	0.01%
原 委 會	1 件	0 件	1人次	0人次	0.01%
公 共 工 程 會	2 件	0 件	2人次	0人次	0.02%
金 管 會	4 件	0 件	4人次	0人次	0.04%
消 保 會	2 件	0 件	2人次	0人次	0.02%
原 能 會	0 件	0 件	0人次	0人次	0.00%
客 委 會	0 件	0 件	0人次	0人次	0.00%
體 委 會	1 件	0 件	1人次	0人次	0.01%
合 計	1,276 件	20 件	2189人次	32人次	20.26%

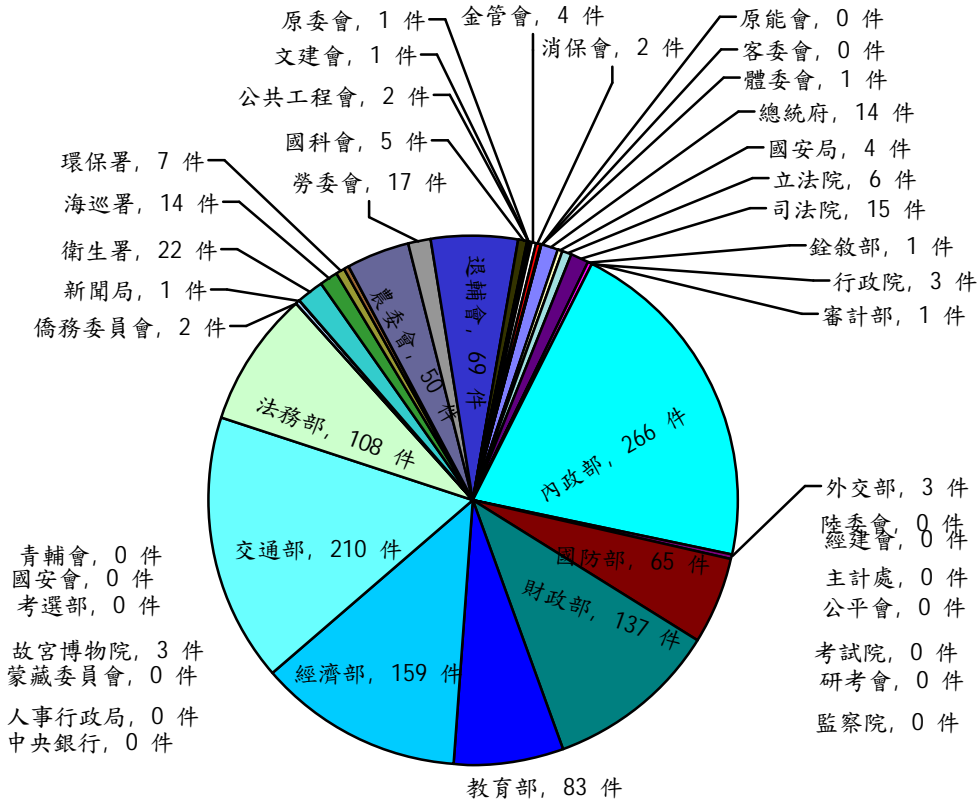
中央部會暨各地方政府所屬公務人員89年07月至96年11月貪瀆起訴案件分析表

各 地 方 政 府	起 訴 件 數		起 訴 人 次		總起訴人 次百分比
	累 計 件 數	本 月 件 數	累 計 人 次	本 月 人 次	
臺 灣 省	21 件	0 件	36 人次	0 人次	0.33%
臺 北 市	171 件	0 件	332 人次	0 人次	3.07%
高 雄 市	200 件	1 件	570 人次	2 人次	5.27%
臺 北 縣	226 件	3 件	396 人次	8 人次	3.66%
桃 園 縣	177 件	0 件	354 人次	0 人次	3.28%
新 竹 市	21 件	1 件	32 人次	1 人次	0.30%
新 竹 縣	31 件	0 件	74 人次	0 人次	0.68%
苗 栗 縣	48 件	0 件	92 人次	0 人次	0.85%
臺 中 市	58 件	0 件	99 人次	0 人次	0.92%
臺 中 縣	88 件	2 件	164 人次	2 人次	1.52%
彰 化 縣	91 件	0 件	206 人次	0 人次	1.91%
南 投 縣	90 件	0 件	177 人次	0 人次	1.64%
雲 林 縣	89 件	0 件	174 人次	0 人次	1.61%
嘉 義 市	14 件	0 件	16 人次	0 人次	0.15%
嘉 義 縣	38 件	0 件	75 人次	0 人次	0.69%
臺 南 市	73 件	1 件	113 人次	1 人次	1.05%
臺 南 縣	115 件	0 件	238 人次	0 人次	2.20%
高 雄 縣	89 件	0 件	158 人次	0 人次	1.46%
屏 東 縣	71 件	0 件	130 人次	0 人次	1.20%
臺 東 縣	38 件	0 件	59 人次	0 人次	0.55%
花 蓮 縣	43 件	0 件	76 人次	0 人次	0.70%
宜 蘭 縣	44 件	0 件	71 人次	0 人次	0.66%
基 隆 市	15 件	0 件	29 人次	0 人次	0.27%
澎 湖 縣	16 件	0 件	23 人次	0 人次	0.21%
福 建 省	0 件	0 件	0 人次	0 人次	0.00%
金 門 縣	10 件	0 件	15 人次	0 人次	0.14%
連 江 縣	1 件	0 件	3 人次	0 人次	0.03%
合 計	1,878 件	8 件	3712 人次	14 人次	34.35%

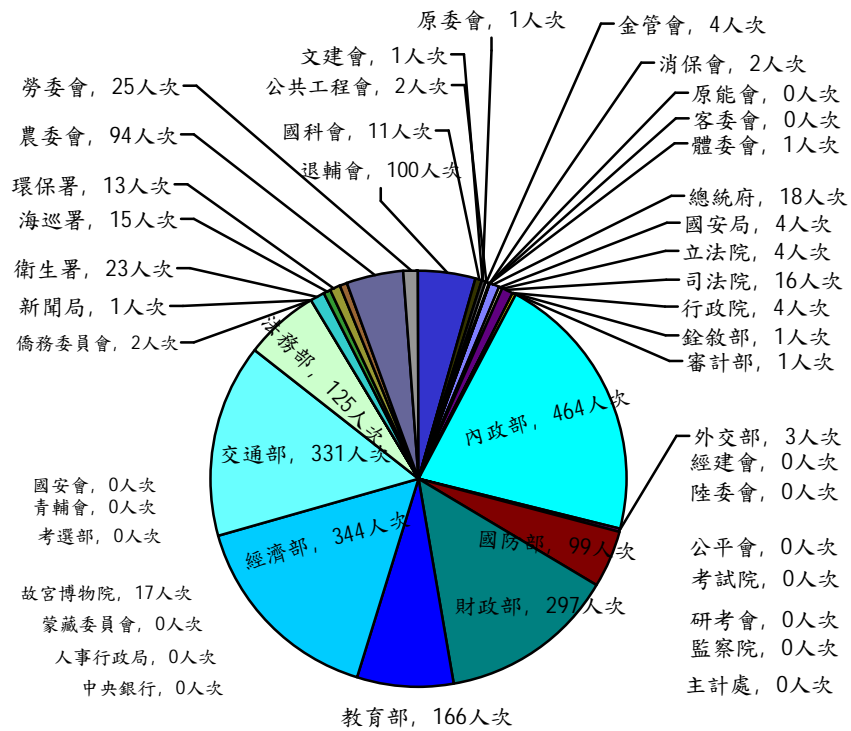
註：1. 各中央部會之數據包含所屬各機關之人員。

- (1) 中央研究院員工屬於總統府。
 - (2) 各級法院員工屬於司法院。
 - (3) 各國營事業單位員工屬於經濟部。
 - (4) 各中央金融、關稅單位員工屬於財政部
 - (5) 警政署、消防署、營建署所屬機關屬於內政部。
 - (6) 各檢察機關、調查局、矯正機關員工屬於法務部。
2. 前省府所屬各省營事業、金融行庫、醫院、港務單位員工計入臺灣省，業務移撥後之案件，依從屬機關分別列入。
 3. 各地區農會、醫院單位屬於各地方政府，業移撥後發生之案件，依從屬機關分別列計。
 4. 本表不包含各級民意代表及一般民眾。

中央部會起訴件數分布圖

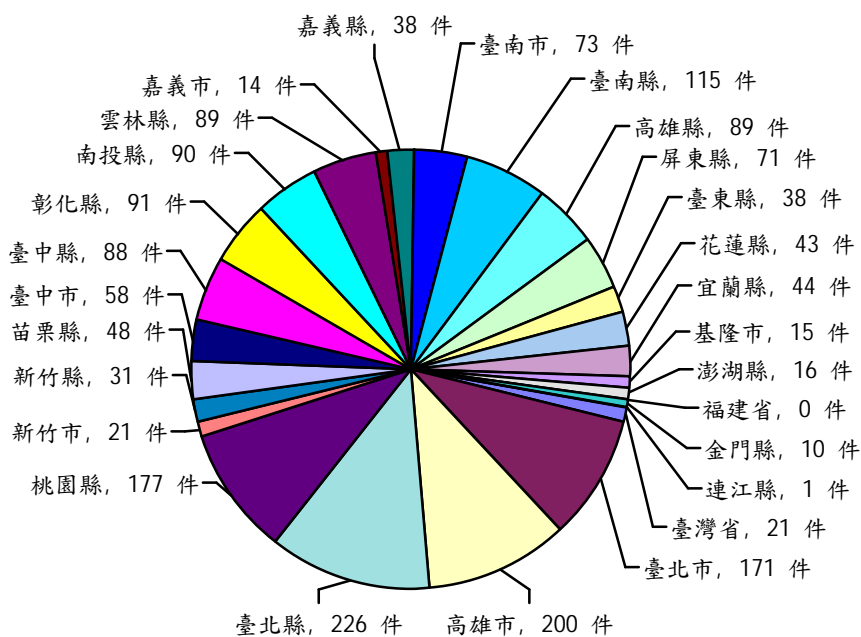


中央部會起訴人次分布圖

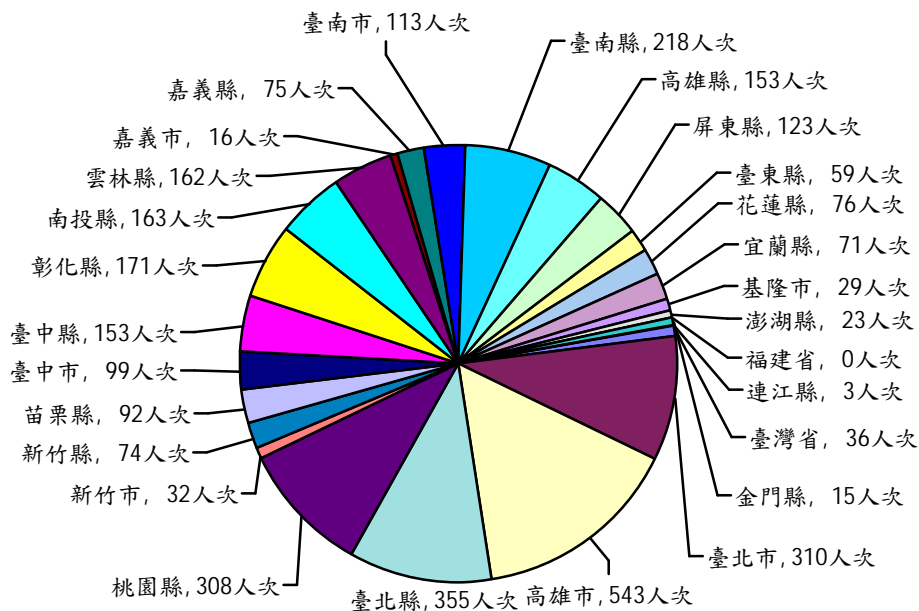


(本分析圖來源資料不包含各級民意代表及一般民眾)

地方政府起訴件數分布圖



地方政府起訴人次分布圖



(本分析圖來源資料不包含各級民意代表及一般民眾)

中央部會暨各地方政府所屬公務人員89年07月至96年11月貪瀆起訴案件分析表

中 央 部 會	起訴件數		起訴人次		總起訴人次 百分比
	累計件數	本月件數	累計人次	本月人次	
總 統 府	14 件	0 件	18人次	0人次	0.17%
國 安 會	0 件	0 件	0人次	0人次	0.00%
國 安 局	4 件	0 件	4人次	0人次	0.04%
立 法 院	6 件	0 件	4人次	0人次	0.04%
司 法 院	15 件	0 件	16人次	0人次	0.15%
考 試 院	0 件	0 件	0人次	0人次	0.00%
銓 敘 部	1 件	0 件	1人次	0人次	0.01%
考 選 部	0 件	0 件	0人次	0人次	0.00%
監 察 院	0 件	0 件	0人次	0人次	0.00%
審 計 部	1 件	0 件	1人次	0人次	0.01%
行 政 院	3 件	0 件	4人次	0人次	0.04%
內 政 部	266 件	8 件	464人次	11人次	4.29%
外 交 部	3 件	0 件	3人次	0人次	0.03%
國 防 部	65 件	0 件	99人次	0人次	0.92%
財 政 部	137 件	0 件	297人次	0人次	2.75%
教 育 部	83 件	0 件	166人次	4人次	1.54%
經 濟 部	159 件	9 件	344人次	14人次	3.18%
交 通 部	210 件	0 件	331人次	0人次	3.06%
法 務 部	108 件	2 件	125人次	2人次	1.16%
蒙 藏 委 員 會	0 件	0 件	0人次	0人次	0.00%
僑 務 委 員 會	2 件	0 件	2人次	0人次	0.02%
中 央 銀 行	0 件	0 件	0人次	0人次	0.00%
主 計 處	0 件	0 件	0人次	0人次	0.00%
人 事 行 政 局	0 件	0 件	0人次	0人次	0.00%
新 聞 局	1 件	0 件	1人次	0人次	0.01%
衛 生 署	22 件	0 件	23人次	0人次	0.21%
海 巡 署	14 件	0 件	15人次	0人次	0.14%
環 保 署	7 件	0 件	13人次	0人次	0.12%
故 宮 博 物 院	3 件	0 件	17人次	0人次	0.16%
陸 委 會	0 件	0 件	0人次	0人次	0.00%
農 委 會	50 件	0 件	94人次	0人次	0.87%
勞 委 會	17 件	0 件	25人次	0人次	0.23%
退 輔 會	69 件	1 件	100人次	1人次	0.93%
公 平 會	0 件	0 件	0人次	0人次	0.00%
青 輔 會	0 件	0 件	0人次	0人次	0.00%
國 科 會	5 件	0 件	11人次	0人次	0.10%
研 考 會	0 件	0 件	0人次	0人次	0.00%
經 建 會	0 件	0 件	0人次	0人次	0.00%
文 建 會	1 件	0 件	1人次	0人次	0.01%
原 委 會	1 件	0 件	1人次	0人次	0.01%
公 共 工 程 會	2 件	0 件	2人次	0人次	0.02%
金 管 會	4 件	0 件	4人次	0人次	0.04%
消 保 會	2 件	0 件	2人次	0人次	0.02%
原 能 會	0 件	0 件	0人次	0人次	0.00%
客 委 會	0 件	0 件	0人次	0人次	0.00%
體 委 會	1 件	0 件	1人次	0人次	0.01%
合 計	1,276 件	20 件	2189人次	32人次	20.26%

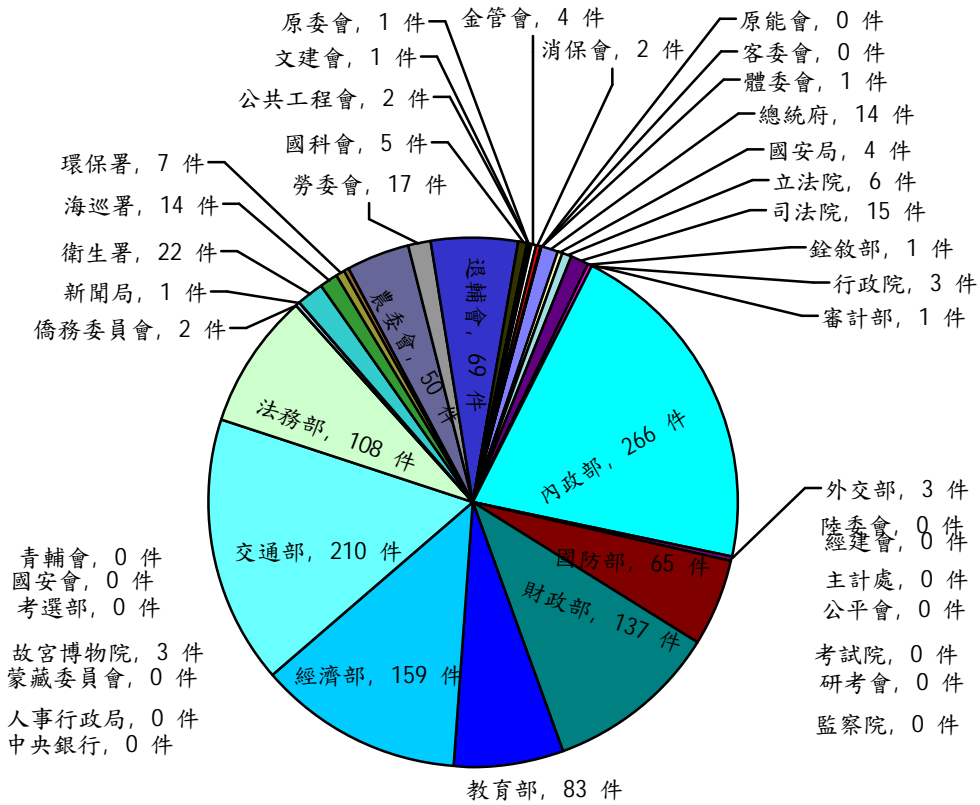
中央部會暨各地方政府所屬公務人員89年07月至96年11月貪瀆起訴案件分析表

各 地 方 政 府	起 訴 件 數		起 訴 人 次		總 起 訴 人 次 百 分 比
	累 計 件 數	本 月 件 數	累 計 人 次	本 月 人 次	
臺 灣 省	21 件	0 件	36 人次	0 人次	0.33%
臺 北 市	171 件	0 件	332 人次	0 人次	3.07%
高 雄 市	200 件	1 件	570 人次	2 人次	5.27%
臺 北 縣	226 件	3 件	396 人次	8 人次	3.66%
桃 園 縣	177 件	0 件	354 人次	0 人次	3.28%
新 竹 市	21 件	1 件	32 人次	1 人次	0.30%
新 竹 縣	31 件	0 件	74 人次	0 人次	0.68%
苗 栗 縣	48 件	0 件	92 人次	0 人次	0.85%
臺 中 市	58 件	0 件	99 人次	0 人次	0.92%
臺 中 縣	88 件	2 件	164 人次	2 人次	1.52%
彰 化 縣	91 件	0 件	206 人次	0 人次	1.91%
南 投 縣	90 件	0 件	177 人次	0 人次	1.64%
雲 林 縣	89 件	0 件	174 人次	0 人次	1.61%
嘉 義 市	14 件	0 件	16 人次	0 人次	0.15%
嘉 義 縣	38 件	0 件	75 人次	0 人次	0.69%
臺 南 市	73 件	1 件	113 人次	1 人次	1.05%
臺 南 縣	115 件	0 件	238 人次	0 人次	2.20%
高 雄 縣	89 件	0 件	158 人次	0 人次	1.46%
屏 東 縣	71 件	0 件	130 人次	0 人次	1.20%
臺 東 縣	38 件	0 件	59 人次	0 人次	0.55%
花 蓮 縣	43 件	0 件	76 人次	0 人次	0.70%
宜 蘭 縣	44 件	0 件	71 人次	0 人次	0.66%
基 隆 市	15 件	0 件	29 人次	0 人次	0.27%
澎 湖 縣	16 件	0 件	23 人次	0 人次	0.21%
福 建 省	0 件	0 件	0 人次	0 人次	0.00%
金 門 縣	10 件	0 件	15 人次	0 人次	0.14%
連 江 縣	1 件	0 件	3 人次	0 人次	0.03%
合 計	1,878 件	8 件	3712 人次	14 人次	34.35%

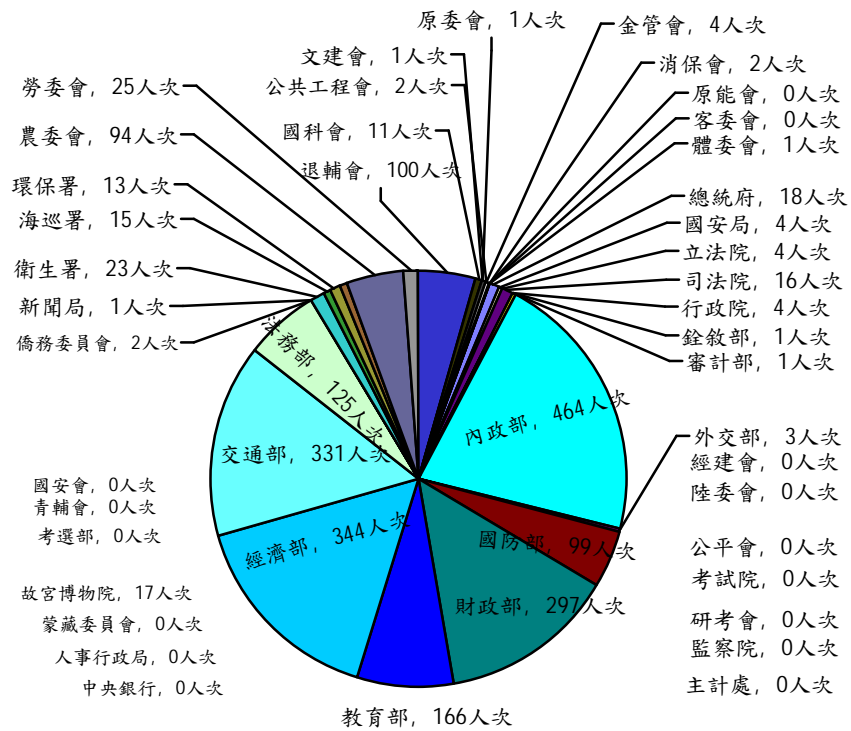
註：1. 各中央部會之數據包含所屬各機關之人員。

- (1) 中央研究院員工屬於總統府。
 - (2) 各級法院員工屬於司法院。
 - (3) 各國營事業單位員工屬於經濟部。
 - (4) 各中央金融、關稅單位員工屬於財政部
 - (5) 警政署、消防署、營建署所屬機關屬於內政部。
 - (6) 各檢察機關、調查局、矯正機關員工屬於法務部。
2. 前省府所屬各省營事業、金融行庫、醫院、港務單位員工計入臺灣省，業務移撥後之案件，依從屬機關分別列入。
 3. 各地區農會、醫院單位屬於各地方政府，業移撥後發生之案件，依從屬機關分別列計。
 4. 本表不包含各級民意代表及一般民眾。

中央部會起訴件數分布圖

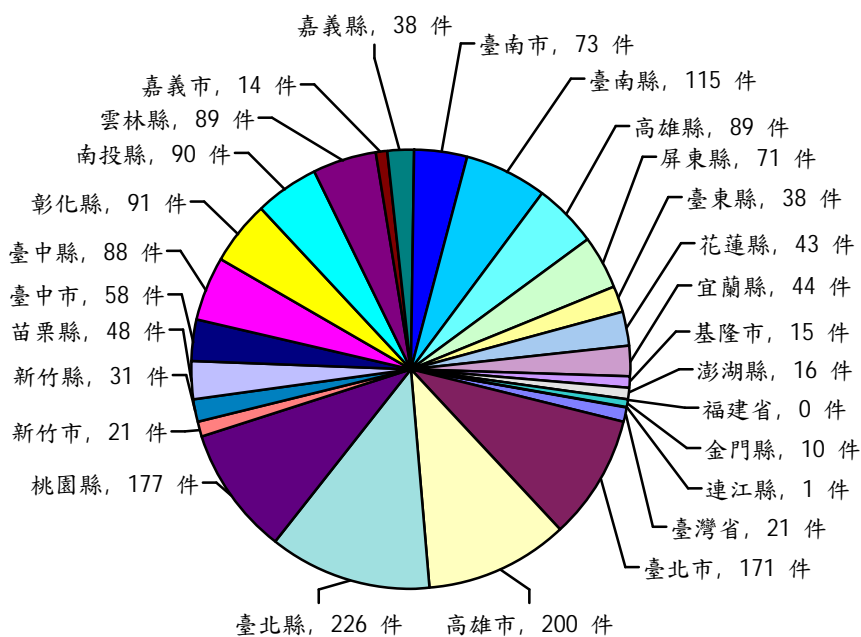


中央部會起訴人次分布圖

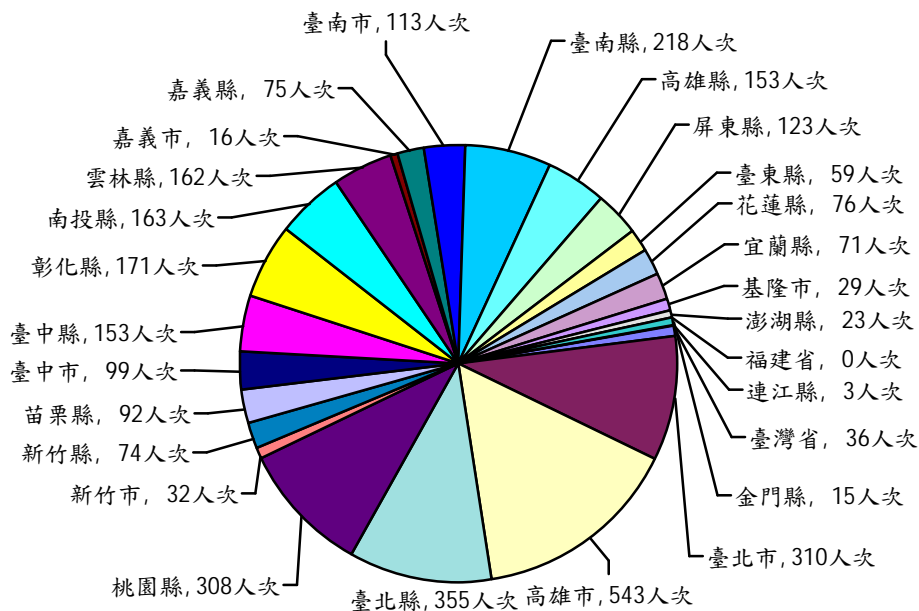


(本分析圖來源資料不包含各級民意代表及一般民眾)

地方政府起訴件數分布圖



地方政府起訴人次分布圖



(本分析圖來源資料不包含各級民意代表及一般民眾)