

中央部會暨各地方政府所屬公務人員89年07月至96年03月貪瀆起訴案件分析表

中 央 部 會	起訴件數		起訴人次		總起訴人次 百分比
	累計件數	本月件數	累計人次	本月人次	
總 統 府	14 件	0 件	18 人次	0 人次	0.19%
國 安 會	0 件	0 件	0 人次	0 人次	0.00%
國 安 局	4 件	0 件	4 人次	0 人次	0.04%
立 法 院	6 件	0 件	4 人次	0 人次	0.04%
司 法 院	13 件	0 件	13 人次	0 人次	0.13%
考 試 院	0 件	0 件	0 人次	0 人次	0.00%
銓 敘 部	1 件	0 件	1 人次	0 人次	0.01%
考 選 部	0 件	0 件	0 人次	0 人次	0.00%
監 察 院	0 件	0 件	0 人次	0 人次	0.00%
審 計 部	1 件	0 件	1 人次	0 人次	0.01%
行 政 院	2 件	0 件	2 人次	0 人次	0.02%
內 政 部	217 件	10 件	379 人次	0 人次	3.92%
外 交 部	2 件	0 件	2 人次	27 人次	0.02%
國 防 部	60 件	0 件	89 人次	0 人次	0.92%
財 政 部	133 件	1 件	294 人次	0 人次	3.04%
教 育 部	81 件	0 件	154 人次	2 人次	1.59%
經 濟 部	134 件	1 件	280 人次	0 人次	2.89%
交 通 部	200 件	6 件	316 人次	6 人次	3.27%
法 務 部	86 件	3 件	103 人次	6 人次	1.06%
蒙 藏 委 員 會	0 件	0 件	0 人次	3 人次	0.00%
僑 務 委 員 會	2 件	0 件	2 人次	0 人次	0.02%
中 央 銀 行	0 件	0 件	0 人次	0 人次	0.00%
主 計 處	0 件	0 件	0 人次	0 人次	0.00%
人 事 行 政 局	0 件	0 件	0 人次	0 人次	0.00%
新 聞 局	1 件	0 件	1 人次	0 人次	0.01%
衛 生 署	20 件	0 件	21 人次	0 人次	0.22%
海 巡 署	12 件	0 件	13 人次	0 人次	0.13%
環 保 署	7 件	0 件	13 人次	0 人次	0.13%
故 宮 博 物 院	0 件	0 件	0 人次	0 人次	0.00%
陸 委 會	0 件	0 件	0 人次	0 人次	0.00%
農 委 會	46 件	1 件	68 人次	0 人次	0.70%
勞 委 會	16 件	0 件	24 人次	4 人次	0.25%
退 輔 會	67 件	0 件	98 人次	0 人次	1.01%
公 平 會	0 件	0 件	0 人次	0 人次	0.00%
青 輔 會	0 件	0 件	0 人次	0 人次	0.00%
國 科 會	5 件	0 件	11 人次	0 人次	0.11%
研 考 會	0 件	0 件	0 人次	0 人次	0.00%
經 建 會	0 件	0 件	0 人次	0 人次	0.00%
文 建 會	1 件	0 件	1 人次	0 人次	0.01%
原 委 會	1 件	0 件	1 人次	0 人次	0.01%
公 共 工 程 會	2 件	0 件	2 人次	0 人次	0.02%
金 管 會	4 件	0 件	4 人次	0 人次	0.04%
合 計	1,138 件	22 件	1919 人次	48 人次	19.83%

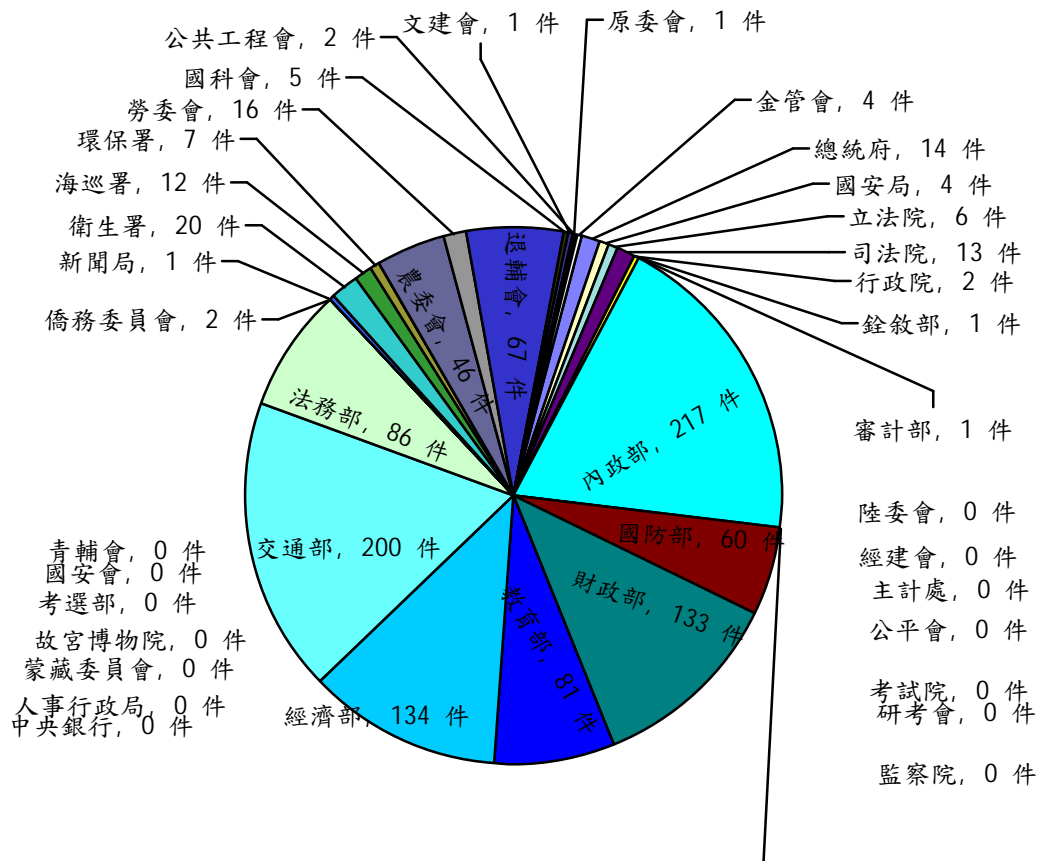
中央部會暨各地方政府所屬公務人員89年07月至96年03月貪瀆起訴案件分析表

各 地 方 政 府	起 訴 件 數		起 訴 人 次		總起訴人次 百分比
	累 計 件 數	本 月 件 數	累 計 人 次	本 月 人 次	
臺 灣 省	21 件	0 件	36 人次	0 人次	0.37%
臺 北 市	154 件	0 件	310 人次	0 人次	3.20%
高 雄 市	192 件	1 件	550 人次	0 人次	5.68%
臺 北 縣	210 件	5 件	370 人次	7 人次	3.82%
桃 園 縣	160 件	0 件	308 人次	15 人次	3.18%
新 竹 市	20 件	0 件	30 人次	0 人次	0.31%
新 竹 縣	30 件	0 件	73 人次	0 人次	0.75%
苗 栗 縣	44 件	0 件	86 人次	0 人次	0.89%
臺 中 市	57 件	1 件	96 人次	0 人次	0.99%
臺 中 縣	80 件	0 件	153 人次	1 人次	1.58%
彰 化 縣	78 件	0 件	171 人次	0 人次	1.77%
南 投 縣	88 件	1 件	170 人次	0 人次	1.76%
雲 林 縣	84 件	2 件	165 人次	7 人次	1.71%
嘉 義 市	14 件	2 件	16 人次	3 人次	0.17%
嘉 義 縣	38 件	0 件	70 人次	0 人次	0.72%
臺 南 市	65 件	7 件	98 人次	2 人次	1.01%
臺 南 縣	103 件	4 件	222 人次	19 人次	2.29%
高 雄 縣	85 件	0 件	153 人次	4 人次	1.58%
屏 東 縣	68 件	1 件	124 人次	0 人次	1.28%
臺 東 縣	33 件	0 件	54 人次	1 人次	0.56%
花 蓮 縣	41 件	1 件	71 人次	0 人次	0.73%
宜 蘭 縣	40 件	0 件	63 人次	1 人次	0.65%
基 隆 市	14 件	0 件	28 人次	0 人次	0.29%
澎 湖 縣	16 件	0 件	23 人次	0 人次	0.24%
福 建 省	0 件	0 件	0 人次	0 人次	0.00%
金 門 縣	10 件	0 件	15 人次	0 人次	0.16%
連 江 縣	1 件	0 件	3 人次	0 人次	0.03%
合 計	1,746 件	25 件	3458 人次	60 人次	35.73%

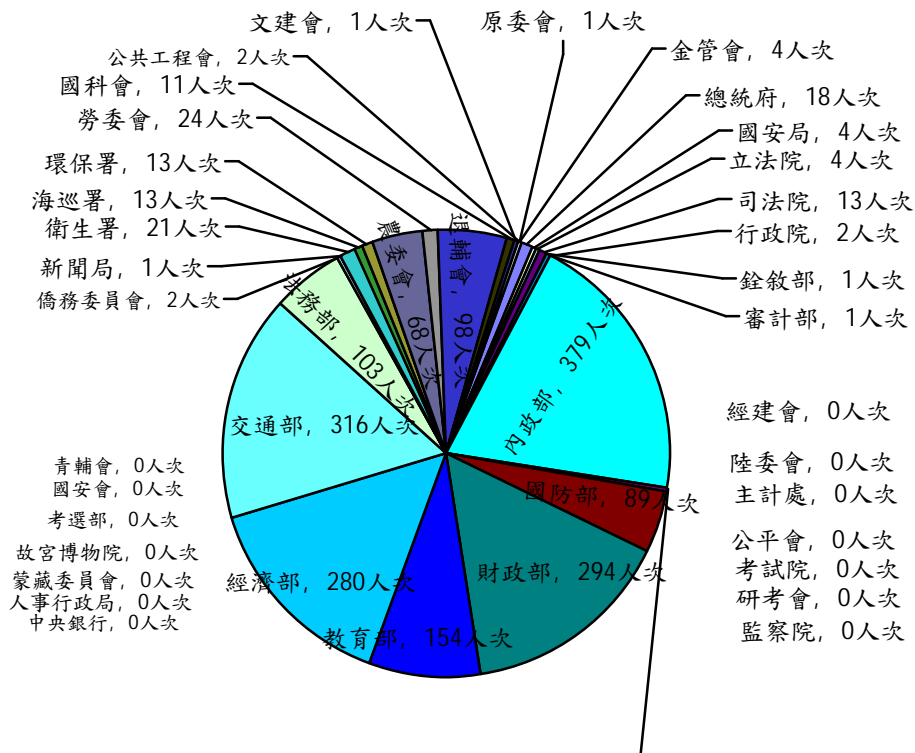
註：1. 各中央部會之數據包含所屬各機關之人員。

- (1) 中央研究院員工屬於總統府。
 - (2) 各級法院員工屬於司法院。
 - (3) 各國營事業單位員工屬於經濟部。
 - (4) 各中央金融、關稅單位員工屬於財政部
 - (5) 警政署、消防署、營建署所屬機關屬於內政部。
 - (6) 各檢察機關、調查局、矯正機關員工屬於法務部。
2. 前省府所屬各省營事業、金融行庫、醫院、港務單位員工計入臺灣省，業務移撥後之案件，依從屬機關分別列入。
 3. 各地區農會、醫院單位屬於各地方政府，業移撥後發生之案件，依從屬機關分別列計。
 4. 本表不包含各級民意代表及一般民眾。

中央部會起訴件數分布圖

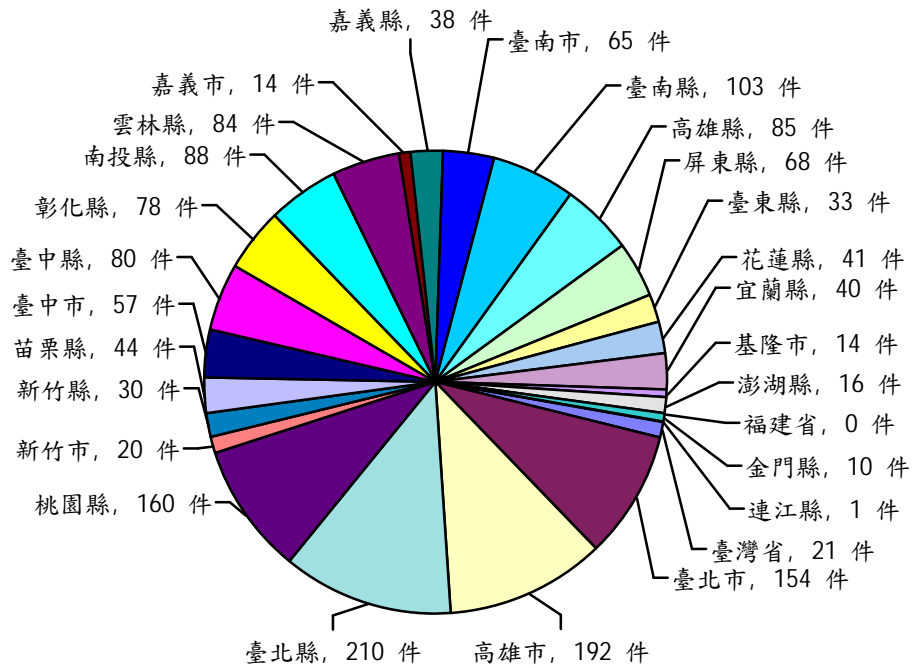


中央部會起訴人次分布圖

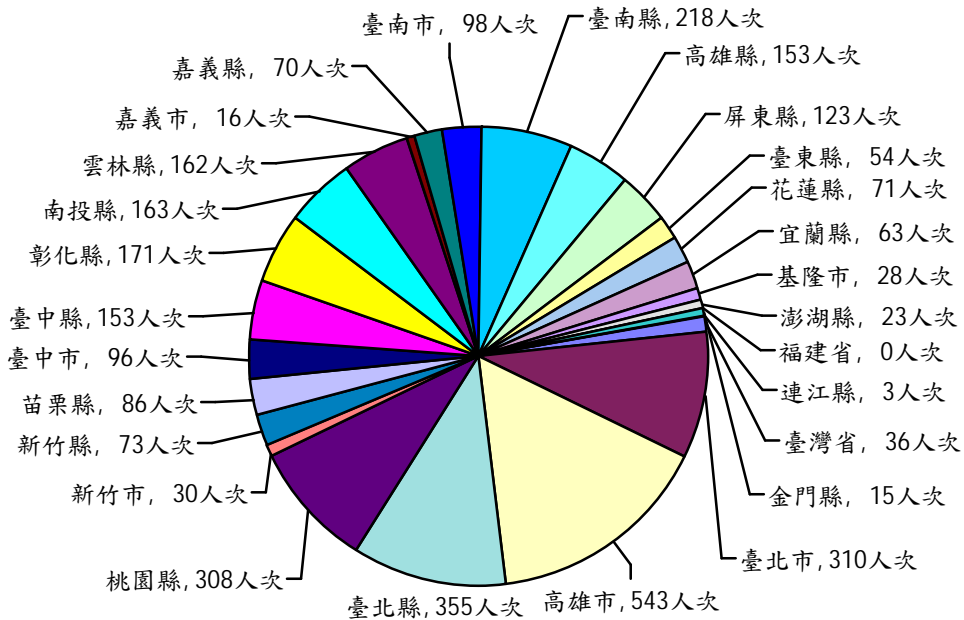


(本分析圖來源資料不包含各級民意代表及一般民眾)

地方政府起訴件數分布圖



地方政府起訴人次分布圖



(本分析圖來源資料不包含各級民意代表及一般民眾)